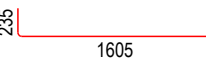
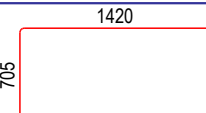
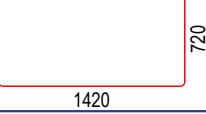
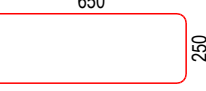
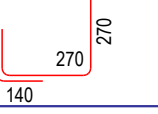
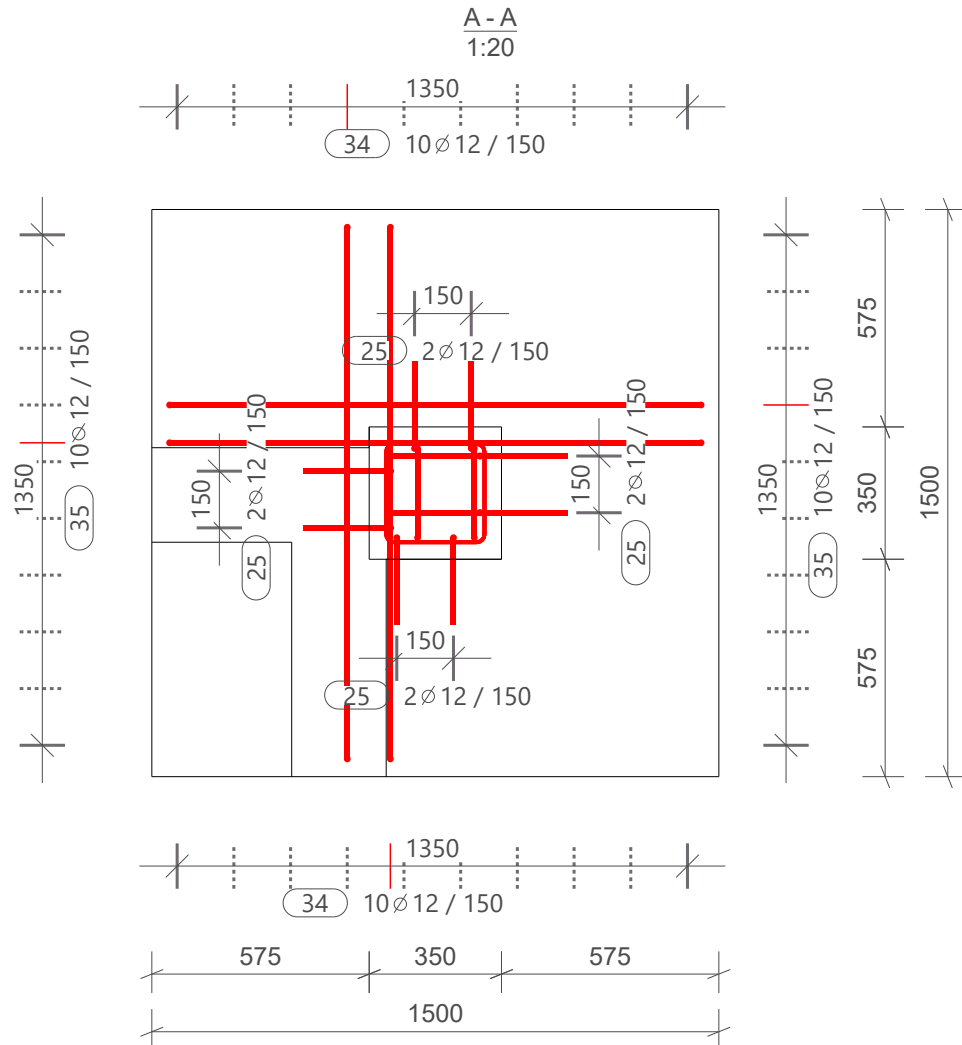
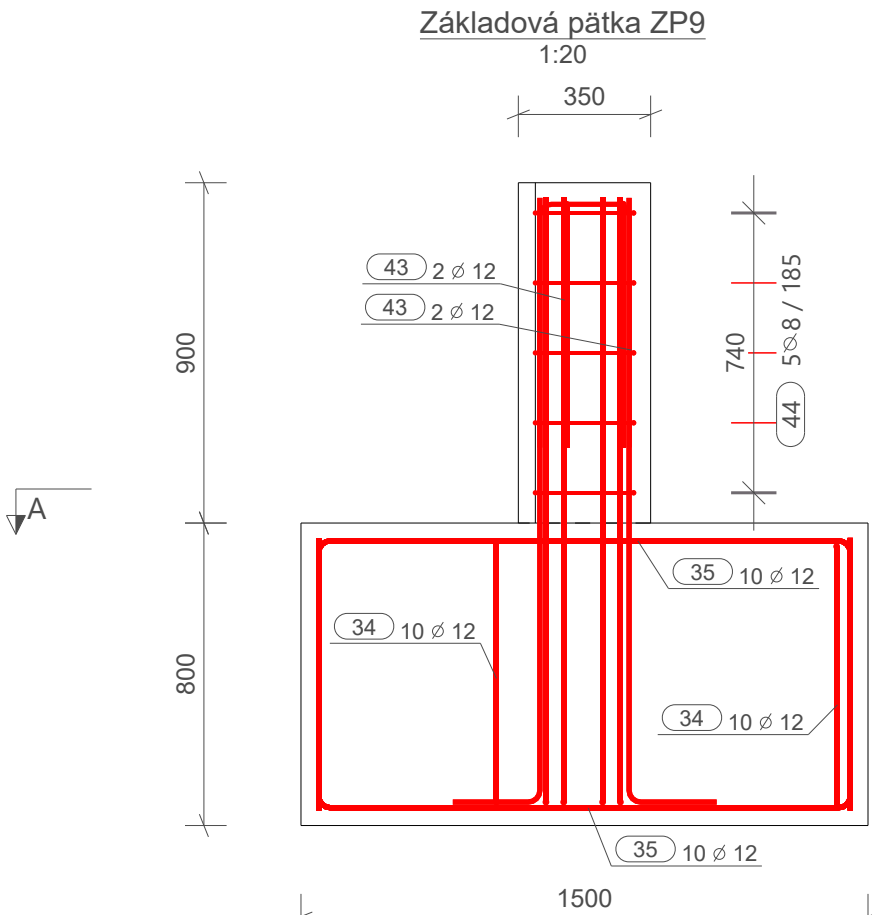


TABUĽKA VÝSTUŽE S TVAROM OHYBU NA VONKAJŠÍ POVRCH							
Č. POL.	D (mm)	POČET	TRIEDA	L= (mm)	Kg/ks	HMOTNOSŤ	TVARY VÝSTUŽE
25	12	8	B500B	1820	1.62	12.93	
34	12	20	B500B	2780	2.47	49.38	
35	12	20	B500B	2810	2.50	49.90	
43	12	4	B500B	1500	1.33	5.33	
44	8	5	B500B	1270	0.50	2.51	
CELKOVÁ HMOTNOSŤ VÝSTUŽE (kg):						120.05	

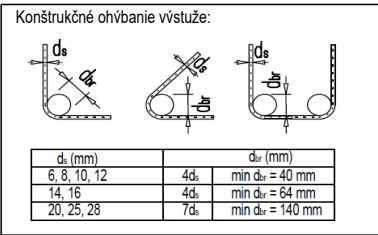


TABUĽKA VÝSTUŽE - DĹŽKA NA OS PRÚTOV

Č. POL.	Ø (mm)	DĹŽKA 1ks (mm)	POČET (ks)	CELKOVÁ DĹŽKA (m)											
				Ø6	Ø8	Ø10	Ø12	Ø14	Ø16	Ø18	Ø 20	Ø 22	Ø 25	Ø 28	Ø 32
25	12	1820	8				14.56								
34	12	2780	20				55.60								
35	12	2810	20				56.20								
43	12	1500	4				6.00								
44	8	1270	5		6.35										
CELKOVÁ DĹŽKA (m)					6.35		132.36								
HMOTNOSŤ 1bm (kg/m)				0.220	0.395	0.617	0.888	1.208	1.578	1.998	2.466	2.984	3.853	4.834	6.313
CELK. HMOTNOSŤ x (kg)					2.51		117.54								
CELKOVÁ HMOTNOSŤ (kg)				119.81											

POZNÁMKY

- POLOHA VÝSTUŽE V REZE JE KÓTOVANÁ NA OS PRÚTOV
- VÝŤAH PRÚTOV JE KÓTOVANÝ NA VONKAJŠÍ POVRCH
- CELKOVÁ DĹŽKA PRÚTA JE STRIŽNÁ DĹŽKA
- TABUĽKA VÝSTUŽE VYKAZUJE VÝSTUŽ LEN PRE JEDEN DÍLEC
- VÝSTUŽ V MIESTE OTVOROV PRISPÔSOBIŤ DEBNENIU
- PRED REALIZÁCIOU VŠETKÝCH NOSNÝCH KONŠTRUKCIÍ JE POTREBNÉ SPRACOVAŤ DODÁVATELSKÚ DOKUMENTÁCIU



DÍLEC: ZP9			Betonárska výstuž:
w*h*I: 1500 * 1500 * 1700			B 500B
Počet: 6	Objem (m3): 1.91	Hmotnosť výstuže (kg): 120	Stupeň vystuženia (kg/m3):
Material: C20/25	Hmotnosť (t): 4.58	Požiarna odolnosť:	62.73

Trieda betónu:	STN EN 1992-1-1-C20/25 - XC2 - Cl - 0,4 - Dmax 16-S3
Krytie výstuže:	40mm
Trieda bet. výstuže:	B 500B

VÝŠKOVÝ SYSTÉM: BpV; JEDNOTKY KÓT: mm; KÓTOVANÉ V ZÁKLADNÝCH ROZMEROCH

03				
02				
01				
Zmena: Issue:	Dátum: Date:	Opis zmeny: Description:	Vypracoval: Designer:	Kontroloval: Checked:



Podpis/Signature

Sada číslo/
Set number

Objednávateľ / Order:		Zhotoviteľ / Contractor:		BODaK	
Ing. arch. Ivor Mečiar, ArtD.		BODaK, s.r.o.		Časť / Part:	
Zodpovedný projektant / Responsible Designer:		Projekt / Project:		STATIKA	
Ing. Peter Staš		Dolné Trhovište Chovná hala pre kury s voľným výbehom		Stupeň / Phase:	
Kontroloval / Checked		Miesto / Location:		DSP-RP	
Ing. Marián Tomašák		Dolné Trhovište 224, 920 61 Dolné Trhovište, Slovakia		Číslo zákazky / Contract No:	
Vypracoval / Designer:		Investor / Client:		22_16	
Rebeka Káziková		FOOD FARM s.r.o., Piešťanská 3, 917 03 Trnava		Číslo výkresu / Drawing No:	
Mierka/Scale:	Formát / Format:	Dátum / Date:	Názov výkresu / Drawing Name:	Rev:	
1:20	630x297	23.03.2023	Výkres výstuže základovej päťky ZP9	24	
				00	